

GUTEX Thermosafe®

FICHE TECHNIQUE

Densité brute (kg/m ³)	160
Indice de Diffusion de vapeur (μ)	5
Capacité thermique spécifique (J/kgK)	2100
Valeur nominale de la conductivité thermique λ _p (W/mK) suivant EN 12667	0,038
Tension / Résistance à la pression (kPa)	50
Résistance hydraulique (kPas/m ²)	100
Comportement au feu : Euroclasse selon EN 13501-1	E
Descriptif du procédé à sec	WF-EN13171-T4-CS(10/Y)50-MU5-AFr100



GUTEX Thermosafe est le panneau isolant en fibres de bois constitué de plusieurs couches collées offrant d'excellentes propriétés isolantes pour toits et façades.



Composants

- › Sapin et épicéa non traité de la Forêt Noire
- › Adjuvants :
 - › 4,0% de colle PVAC pour l'encollage des différentes couches

FICHE TECHNIQUE

Profilage du chant	Affleuré				
Épaisseur (mm)	40	60	80	100	120
Longueur x largeur (mm)	1200 x 625				
Mètres carrés par panneau (m ²)	0,75				
Poids par panneau (kg)	4,80	7,20	9,60	12,00	14,40
Poids par m ² (kg)	6,40	9,60	12,80	16,00	19,20
Nombre de panneaux par palette (pce)	112	68	56	42	36
Mètres carrés par palette (m ²)	84,00	51,00	42,00	31,50	27,00
Poids par palette (kg)	570	520	570	520	540
Valeur nominale de résistance à la conductibilité de la chaleur R _D (m ² K/W) suivant EN 12667	1,05	1,55	2,10	2,60	3,15
Indice sd (m)	0,20	0,30	0,40	0,50	0,60

Recyclage : code déchets selon l'AVV : 030105; 170201



GUTEX Thermosafe®

Domaines d'application

- › Isolation de toiture
- › Isolation entre chevrons
- › Isolation intérieure de plafonds, de parois, de sols ou de toitures
- › Isolation de structures et ossatures bois
- › Isolations de parois en bois massif et de maçonnerie (façades ventilées)
- › Cloisons légères

Avantages

- › Isolation thermique optimale
- › Capacité exceptionnelle de stockage de la chaleur
→ protection contre la chaleur en été et contre le froid en hiver
- › Très bonne isolation phonique
- › Régulation de l'humidité
- › Ouverture à la diffusion de vapeur
- › Facile à travailler
- › Une matière première durable, le bois → recyclable
- › Fabriqué en Allemagne (Forêt Noire)
- › Sans danger pour l'éco-construction (certifié natureplus)

Consignes de pose

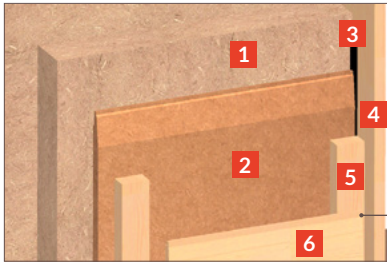
- › Stocker et mettre en œuvre les panneaux dans un endroit sec
- › En cas de structure multicouche, décaler les joints
- › Éviter les joints croisés
- › Au sol, ne peut être utilisé que sous une chape humide de 60 mm maxi.
Pour les autres structures, consulter les fiches GUTEX Thermosafe-wd et GUTEX Thermofloor
- › Couper avec une lame GUTEX pour scies sauteuses ou pour scies circulaires à main avec dispositif d'aspiration intégré
- › Nous réalisons pour vous, gratuitement, des calculs statiques dans le cas d'une isolation de toiture
- › En présence d'une barrière d'étanchéité à l'air/d'un pare-vapeur, coller proprement les joints et les raccords
- › Fixer le panneau après mise en place puis couvrir immédiatement afin de le protéger (en fonction de l'application, par exemple GUTEX Multiplex-top ou Thermowall) des intempéries



GUTEX Thermosafe®

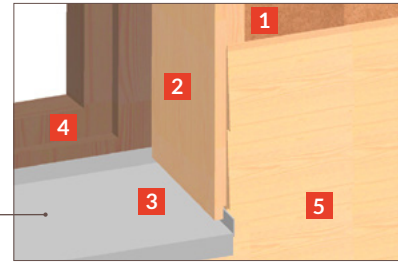
Détail d'une façade ventilée

Raccord d'huissierie



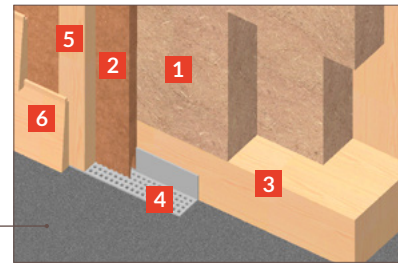
- 1** GUTEX Thermosafe
- 2** GUTEX Multiplex-top/GUTEX Ultratherm/
GUTEX Multitherm
- 3** Bande d'étanchéité
- 4** Planche d'huissierie
- 5** Contre-lattis/Ventilation
- 6** Coffrage

Raccord d'une planche d'huissierie



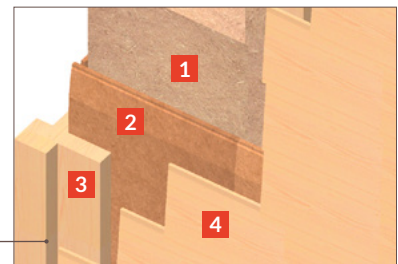
- 1** GUTEX Multiplex-top/GUTEX Ultratherm/
GUTEX Multitherm
- 2** Planche d'huissierie
- 3** Rebord de fenêtre
- 4** Encadrement de fenêtre
- 5** Coffrage

Raccord plinthes/murs

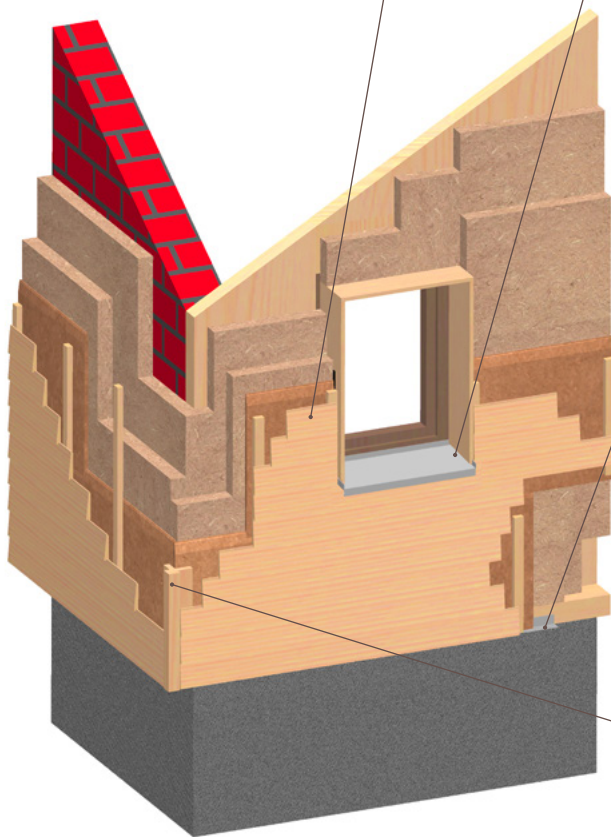


- 1** GUTEX Thermosafe
- 2** GUTEX Multiplex-top/GUTEX Ultratherm/
GUTEX Multitherm
- 3** Traverse en bois
- 4** Grille d'aération
- 5** Contre-lattis/Ventilation
- 6** Coffrage

Raccord angles/murs



- 1** GUTEX Thermosafe
- 2** GUTEX Multiplex-top/GUTEX Ultratherm/
GUTEX Multitherm
- 3** Profilé d'angle
- 4** Coffrage





GUTEX Thermosafe®

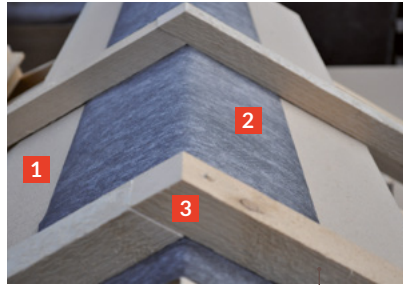
Détail d'une isolation de toiture

Raccord de sortie de toiture



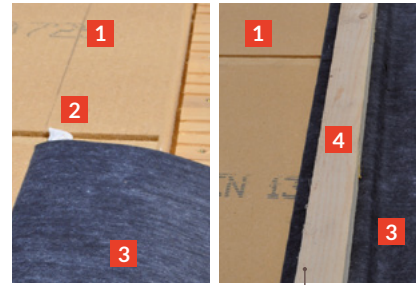
- 1 GUTEX Multiplex-top/
GUTEX Ultratherm
- 2 Ruban adhésif GUTEX
- 3 Couche d'apprêt GUTEX

Faîtage

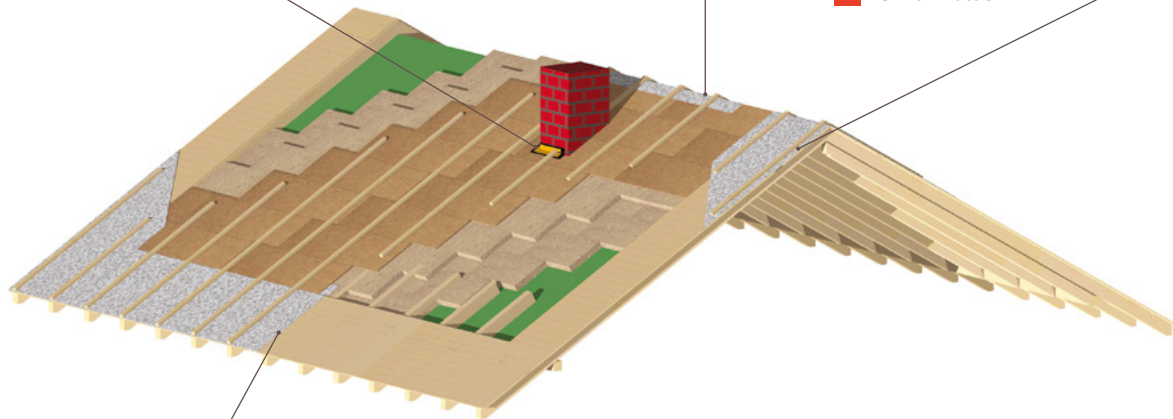


- 1 GUTEX Multiplex-top/
GUTEX Ultratherm
- 2 Écran de sous-toiture
- 3 Contre-lattis

Rive



- 1 GUTEX Multiplex-top/
GUTEX Ultratherm
- 2 Couche d'apprêt GUTEX
- 3 Écran de sous-toiture
- 4 Contre-lattis



Gouttière, variante 1



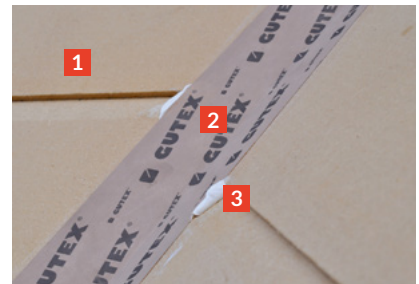
- 1 Parement d'avant-toit
- 2 GUTEX Multiplex-top/
GUTEX Ultratherm
- 3 Écran de sous-toiture
- 4 Chevrons

Gouttière, variante 2



- 1 GUTEX Multiplex-top/
GUTEX Ultratherm
- 2 Écran de sous-toiture
- 3 Contre-lattis
- 4 Chevrons

Moulure



- 1 GUTEX Multiplex-top/
GUTEX Ultratherm
- 2 Ruban adhésif GUTEX
- 3 Couche d'apprêt GUTEX



GUTEX Holzfaserplattenwerk

Gutenberg 5 | D-79761 Waldshut-Tiengen

Tél. : + 49 7741/6099-0 | www.gutex.fr | info@gutex.fr

La sensation
d'avoir pris la
bonne décision. C'est ça
l'effet GUTEX.



L'EFFET
GUTEX